

L'ÉTÉ DE LA BIODIVERSITÉ. La réserve de la Truchère-Ratenelle.

Des dunes de sable en Bourgogne



Il y a 5 000 ans, à la Truchère, près de Tournus en Saône-et-Loire, s'installait un village de pêcheurs. C'est aujourd'hui une réserve naturelle.

Les dunes de sable représentent incontestablement le milieu le plus étonnant de la Réserve naturelle de la Truchère-Ratenelle. Partiellement recouvertes de mousses et de lichens, elles ne sont colonisées que par les espèces adaptées aux milieux arides.

A leurs pieds, sur cinq à six hectares, s'étend un terrain gorgé d'eau : une tourbière. Partiellement boisée, sa présence à seulement 200 m d'altitude est étonnante. Enfin un troisième milieu caractéristique s'observe non loin : l'étang de Fouget. Le marais qui le borde, en prenant la forme d'un labyrinthe végétal, attire de nombreux oiseaux.

Un foisonnement de vie et d'espèces

On a inventorié 153 espèces d'oiseaux : Rousserolle effarvée, bruant des roseaux, bécasse des bois ou pic noir. Le site présente également un intérêt entomologiste majeur. Les dunes, la tourbière et l'étang recèlent une grande diversité d'espèces de papillons dont certaines sont protégées comme le cuivré des marais et le damier de la succise.

La réserve naturelle abrite également des plantes protégées comme la Drosera à feuilles rondes et la Drosera intermédiaire, plantes qui ont développé une adaptation remarquable aux sols pauvres où elles poussent en devant carnivores. A l'aide de leurs feuilles gluantes, elles se saisissent des insectes imprudents, qu'elles digèrent sur le champ... Au total 308 espèces végétales ont été répertoriées dont 12 sont protégées.

La gestion du site consiste à débroussailler les genêts et les

LE SENTIER DES DUNES

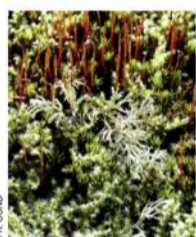
Le long du sentier qui borde les dunes de sable, retrouvez ces plantes qui ont été nommées par les enfants.



«Les clochettes roses sur un fond de moquette verte», c'est à dire de la callune fausse bruyère sur un tapis de mousse. (Floraison : juillet-septembre)



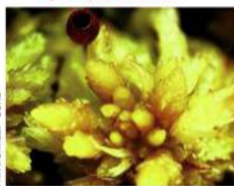
Le Corynéphore aussi appelé par les enfants : «Hérissan des dunes» (Floraison : mai-août)



«L'arbre enneigé» (Le lichen des rennes)

LA TOURBIÈRE

La tourbière abrite une flore inhabituelle. Dans ce milieu humide et acide se développent les sphaignes et les Drosera. Ces milieux sont fragiles et peu surs, l'accès n'y est pas autorisé.



Les sphaignes sont les végétaux principaux des tourbières acides. Ces végétaux sont capables de stocker d'importantes quantités d'eau (20 à 40 fois leur poids à sec)

Le Drosera est une petite plante carnivore. Le sol de la tourbière est trop pauvre en nutriments ; elle prend au piège des insectes qui seront digérés par des enzymes, et fournissent à la plante l'azote nécessaire à sa croissance.

LE SENTIER DE L'ÉTANG

Le sentier botanique sur pilotis permet de s'imprégner du paysage végétal de l'étang Fouget. Découvrez la végétation exubérante qui le compose grâce à la table floristique.

Au milieu du sentier, arrêtez-vous et intéressez-vous à ces curieux «touradons», touffes de Carex qui surgissent de l'eau et qui accueillent d'autres plantes comme la Lysimaque ou le Peucedan.

Un peu plus loin, les zones de pleine eau sont le domaine des Hottonies des marais.

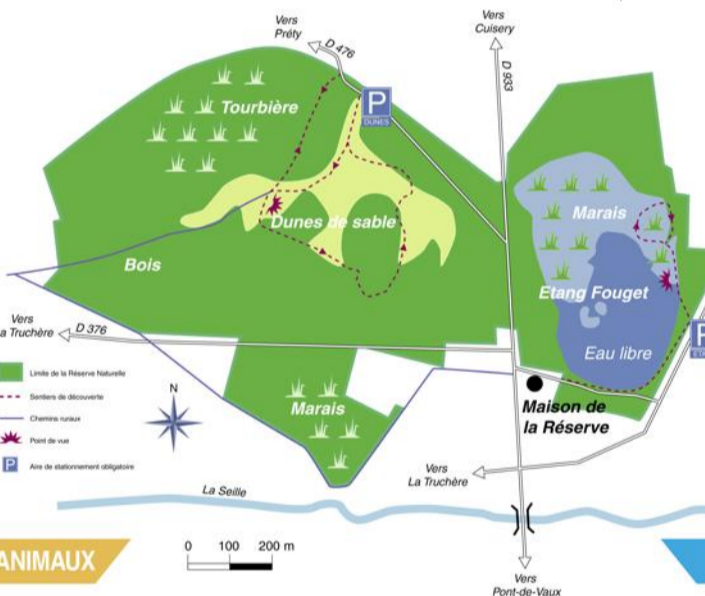


Peucedan palustre (Floraison : juillet-septembre)

Hottonie des marais (Floraison : mai-juin)

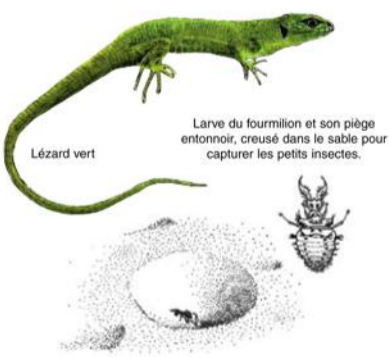


Touradons de Carex (Floraison : mai-juin)



SUR LA PISTE DES ANIMAUX

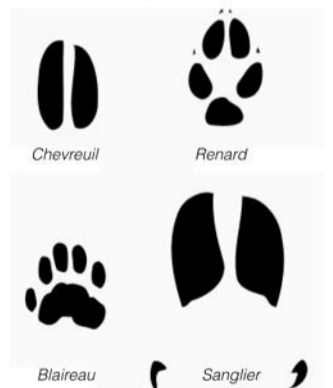
Tout au long du parcours, cherchez les nombreux indices de présence animale : empreintes de chevreuil et de renard, piège de fourmilion, nids d'oiseaux, plumes, chants d'oiseaux...



Lézard vert

Larve du fourmilion et son piège entonnoir, creusé dans le sable pour capturer les petits insectes.

Quelques traces à rechercher échelle 1/2



À L'AFFÛT DES OISEAUX

Choisissez de préférence un matin : beaucoup d'espèces s'activent à ce moment de la journée. Prévoyez un peu de temps pour rester silencieusement à l'affût, peut-être aurez-vous la chance d'observer le rare et discret Héron pourpré. Profitez-en pour écouter les chants et aidez-vous des fiches d'identité placées dans l'observatoire pour identifier les espèces observées.



Observatoire de faune sur le bord de l'étang

Sarcelle d'été

bouleaux afin de maintenir des milieux ouverts, fermer les anciens fossés de drainage pour restaurer les conditions hydriques de la tourbière. Ils ont aussi un rôle de surveillance et assument le suivi scientifique de l'évolution du milieu.

Retrouvez la page biodiversité dans nos colonnes tous les jours durant la période estivale. Ces pages sont réalisées dans le cadre d'un partenariat avec le Conservatoire des espaces naturels de Bourgogne.

PRATIQUE

La réserve de la Truchère est ouverte en permanence. Deux sentiers en libre accès, permettent de la découvrir : le sentier des dunes et celui de l'étang. Des visites peuvent être organisées. Contacter pour cela la Maison de la réserve naturelle de la Truchère-Ratenelle. Pont-Seille 71290 La Truchère ; Tél. : 03.85.51.35.79 ; reservelatruchere@wanadoo.fr